



Gentile Armatore della CLASSE PLATU 25,

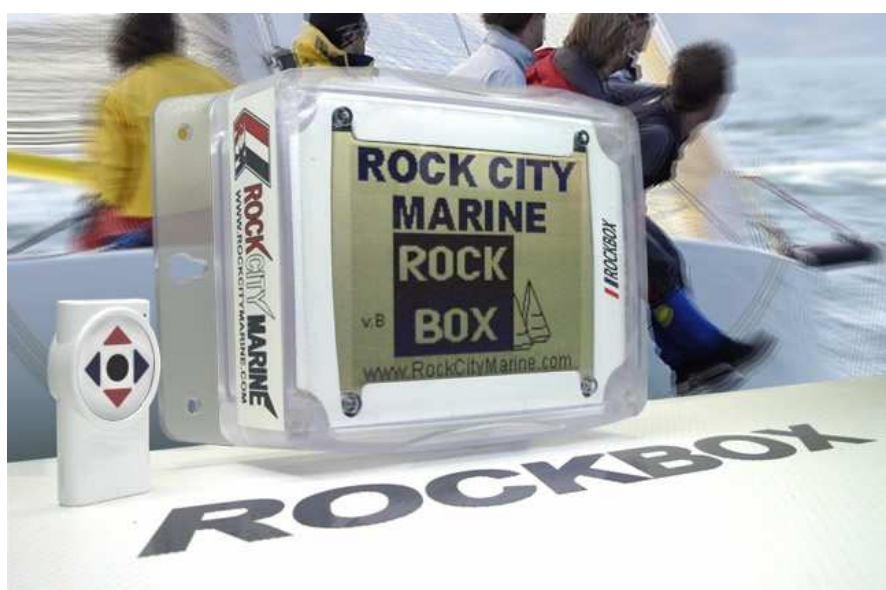
anche il 2009 si apre con una interessantissima novità a Lei riservata da parte di New Wind.

Da sempre abbiamo cercato di unire all'esperienza e alle conoscenze nel campo della nautica, un'attenta ricerca delle migliorie tecniche più all'avanguardia e dei materiali e degli strumenti più innovativi, sicuri e performanti.

Siamo quindi lieti di presentarLe:



Un nuovo strumento di ausilio per la navigazione e la regata che senza alcun dubbio si distingue dai propri avversari.



Già largamente utilizzato negli Stati Uniti su una incredibile varietà di imbarcazioni, dalle barche da regata IMS al Musto Skiff passando per il Melges 24, fornisce il supporto necessario a tutti i regatanti ed anche ai crocieristi più attenti.

Le dimensioni sono quelle tipiche di uno strumento multifunzione, con la possibilità di fissarlo all'albero (come un normale ripetitore) o allo scafo; inoltre l'aspetto rispecchia perfettamente le doti di solidità e sicurezza di RockBox, senza parlare della perfetta impermeabilizzazione duramente testata, in diverse "scuffie", dai veloci Skiff.

Le peculiarità tecniche, se possibile, sono ancora più sorprendenti:

- Sia nella visione ad un solo dato che in quella a due, risulta di facile lettura da ogni membro dell'equipaggio grazie alle dimensioni delle cifre più grandi in commercio.



- Si possono visualizzare dati relativi a bussola, vmg e velocità anche con grafici che ne esprimono l'andamento nel tempo e contemporaneamente alla visualizzazione di un dato prescelto (nell'esempio velocità e grafico vmg).



- Elementare impostazione della distanza dalla linea di partenza.



- Ovviamente può fungere anche da cronometro per le partenze (con ritorno automatico alla funzione precedente).



- Salvataggio del data log (ora, data, latitudine, longitudine, prua, velocità e VMG).



- Determinazione automatica della direzione del vento semplicemente con l'esecuzione di due virate vicine tra loro.



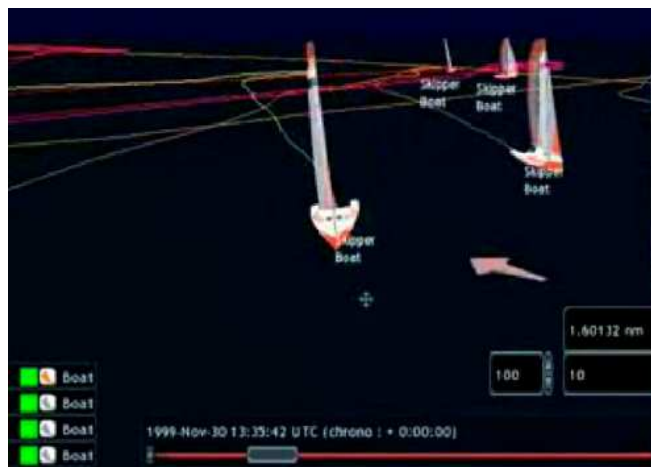
- **Ma soprattutto un controllo con telecomando remoto**, con il quale si possono scegliere all'istante tutte le funzioni da qualsiasi punto dell'imbarcazione, senza dover toccare lo strumento e senza ostruirne la visibilità a tutto l'equipaggio.



L'elaborazione e soprattutto la precisione di tutti i dati richiesti viene resa possibile grazie ad un ricevitore GPS di ultima generazione con, tra l'altro, SIRFstar III chipset, WAAS e 20 canali.

Inoltre RockBox possiede:

- Una CPU 16 MIPS ad alte performance.
- Una connessione USB onde poter scaricare facilmente i dati richiesti sia della propria che di altre imbarcazioni sul proprio pc in 3D.
- Una durata delle batterie raddoppiata rispetto agli altri sistemi portatili.
- La possibilità di impostare la retro-illuminazione nel corso di navigazioni notturne.



Abbiamo provato RockBox in mare personalmente e siamo rimasti affascinati per la precisione e la facilità di utilizzo.

Lo dimostra il fatto che New Wind ha deciso di assicurarsi la distribuzione di



in esclusiva per l'Italia, Francia, Svizzera e Ungheria.

Siamo certi con questa news di averLe fatto cosa gradita e La invitiamo a contattarci per ulteriori chiarimenti e informazioni.

**Saremo inoltre ben lieti, per ordini confermati entro la fine di questo mese, di farLe conoscere la nostra eccezionale offerta di lancio per questo interessantissimo strumento.**

La ringraziamo per l'attenzione riservataci e nel frattempo cogliamo l'occasione per cordialmente salutarLa.

New Wind  
Roberto Spata

Villa Guardia, 14 gennaio 2009